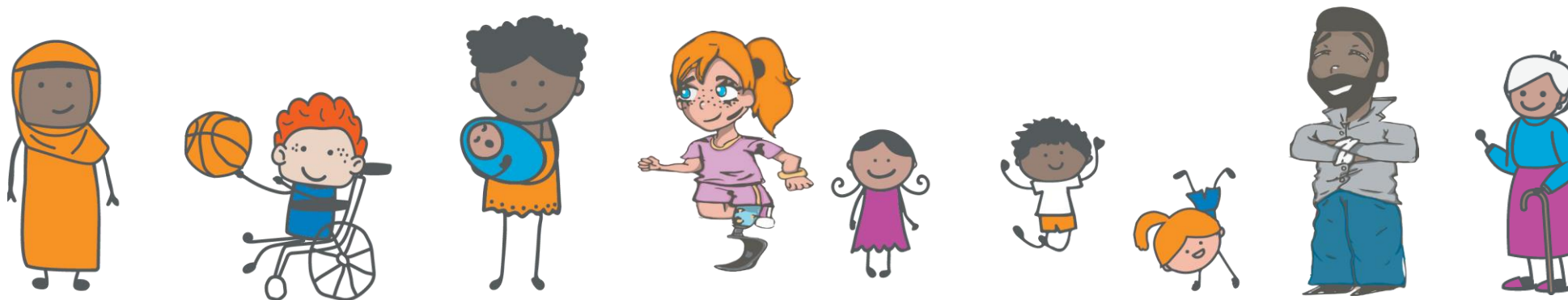


Partnerstwo Strategiczne Miasta Nottingham Wczesnej Pomocy 2023 - 25





Partnerstwo Nottingham i Wczesnej Pomocy jest grupą personelu i usług dostarczającą odpowiednią pomoc w odpowiednim czasie rodzinom, dzieciom i młodzieży.

Nottingham City

Early Help Partnership Strategy

2023-25



Kierujemy się spisany
planem, abyśmy mogli
wykonać najlepszą pracę
w celu wsparcia rodzin,
dzieci i młodzieży.



Partnerstwo tworzą rodzice, młodzież i personel szkół, ośrodków pracy, opieki zdrowotnej, mieszkalnictwa, policji i grup społecznościowych.



Naszym głównym zadaniem jest udzielanie pomocy rodzinom z dziećmi i młodzieżą do wieku 25 lat, którzy mieszkają z Nottingham.



Rodziny są jak części układanki, każdy jest jedyny w swoim rodzaju i specjalny.

Chcielibyśmy pomóc każdemu w rodzinie zanim rzeczy się skomplikowane. Dlatego nazywamy to Wczesną Pomocą.



Oto co robimy:

- Upewniamy się, że każda osoba, z którą rozmawiasz, jednakowo Cię wspiera
- Pomagamy rodzinom, dzieciom i młodzieży, aby stali się silniejsi, aby mogli pomóc sobie sami
- Ułatwienie uzyskania pomocy, kiedy jest potrzebna dla rodzin, dzieci i młodzieży
- Współpraca z różnego rodzaju osobami
- Słuchanie co mają do powiedzenia rodzice, dzieci i młodzież i skorzystanie w tych informacji, aby nasza pomoc była jeszcze lepsza.



Mamy specjalne miejsca nazywane Centrami Rodzin, które udzielają pomocy rodzinom na trzy sposoby:

- Rodziny, dzieci i młodzież mogą z łatwością uzyskać pomoc i wsparcie
- Różny personel współpracuje w tym samym miejscu
- Rodziny otrzymują pomoc, aby ich relacje były jeszcze lepsze



VISION

Mamy ambicję utworzenia Miasta Nottingham miejscem, gdzie każde dziecko i młoda osoba ma szczęśliwe i bezpieczne dzieciństwo i może być kimkolwiek chce, gdy dorośnie.



Naszymi ważnymi pracami są:

1. Przekazywanie informacji, abyś powiedział swoją historię tylko raz
2. Nasz personel współpracuje w celu udzielenia pomocy rodzinom, dzieciom i młodzieży
3. Szkolimy personel, aby mógł lepiej udzielać pomocy
4. Sprawdzamy, czy dzięki naszym działaniom rodziny, dzieci i młodzież żyją lepiej
5. Współpracujemy, aby mieć dostęp do większych zasobów i systematycznie wykonywać dobrą robotę
6. Słuchamy rodziny, dzieci i młodzież i robi, co mówią



Nasi kierownicy

Mamy kierowników, którzy regularnie spotykają się, aby zapewnić płynne działanie.

Nasi kierownicy sprawdzają, co robimy, i czy robimy, co powiedzieliśmy, że zrobimy.

Sprawdzają, czy słuchamy co rodziny, dzieci i młodzież mówią nam, co zrobić, aby pomoc była lepsza.



Więcej informacji o Partnerstwie Miasta Nottingham Wczesnej Pomocy można znaleźć na stronie internetowej:

www.earlyhelpnottingham.org.uk

lub wyślij do nas e mail na adres

info@earlyhelpnottingham.org.uk



Oto lista naszych obecnych partnerów.

Jeśli chciałbyś przyłączyć się do Partnerstwa Nottingham Wczesna Pomoc, należy wysłać e mail na adres

info@earlyhelpnottingham.org.uk