

ਨਾਟਿੰਘਮ ਸਿਟੀ ਅਰਲੀ ਹੈਲਪ ਪਾਰਟਨਰਸ਼ਿਪ ਸਟ੍ਰੈਟਜੀ 2023 - 25





ਨਾਟਿੰਘਮ ਅਰਲੀ ਹੈਲਪ ਪਾਰਟਨਰਸ਼ਿਪ ਸਟਾਫ ਅਤੇ ਸੇਵਾਵਾਂ ਦਾ ਇੱਕ ਸਮੂਹ ਹੈ ਜੋ ਪਰਿਵਾਰਾਂ, ਬੱਚਿਆਂ ਅਤੇ ਨੌਜਵਾਨਾਂ ਨੂੰ ਸਹੀ ਸਮੇਂ 'ਤੇ ਸਹੀ ਮਦਦ ਪ੍ਰਦਾਨ ਕਰਦਾ ਹੈ।

Nottingham City

Early Help Partnership Strategy

2023-25



ਅਸੀਂ ਸਾਡੀ ਅਗਵਾਈ ਕਰਨ ਲਈ
ਇੱਕ ਪਲਾਨ ਲਿਖਿਆ ਹੈ ਤਾਂ ਜੋ ਅਸੀਂ
ਪਰਿਵਾਰਾਂ, ਬੱਚਿਆਂ ਅਤੇ ਨੌਜਵਾਨਾਂ
ਦੀ ਸਹਾਇਤਾ ਕਰਨ ਲਈ ਸਭ ਤੋਂ
ਵਧੀਆ ਕੰਮ ਕਰ ਸਕੀਏ।



ਸਾਡੀ ਭਾਈਵਾਲੀ ਮਾਪਿਆਂ,
ਨੌਜਵਾਨਾਂ ਅਤੇ ਸਕੂਲਾਂ, ਨੈਕਰੀ
ਕੇਂਦਰ, ਸਿਹਤ, ਰਿਹਾਇਸ਼, ਪੁਲਿਸ
ਅਤੇ ਭਾਈਚਾਰਕ ਸਮੂਹਾਂ ਦੇ ਸਟਾਫ
ਤੋਂ ਬਣੀ ਹੈ।



ਸਾਡਾ ਮੁੱਖ ਕੰਮ ਨਾਟਿੰਘਮ ਵਿੱਚ ਰਹਿਣ
ਵਾਲੇ 25 ਸਾਲ ਦੀ ਉਮਰ ਤੱਕ ਦੇ
ਬੱਚਿਆਂ ਅਤੇ ਨੌਜਵਾਨਾਂ ਵਾਲੇ
ਪਰਿਵਾਰਾਂ ਦੀ ਮਦਦ ਕਰਨਾ ਹੈ।



ਪਰਿਵਾਰ ਪਹੇਲੀ ਦੇ ਟੁਕੜਿਆਂ ਵਾਂਗ ਹੁੰਦੇ ਹਨ, ਹਰ ਇੱਕ ਵਿਲੱਖਣ ਅਤੇ ਵਿਸ਼ੇਸ਼ ਹੁੰਦਾ ਹੈ।

ਚੀਜ਼ਾਂ ਮੁਸ਼ਕਲ ਹੋਣ ਤੋਂ ਪਹਿਲਾਂ ਅਸੀਂ ਪਰਿਵਾਰ ਵਿੱਚ ਹਰ ਕਿਸੇ ਦੀ ਮਦਦ ਕਰਨਾ ਚਾਹੁੰਦੇ ਹਾਂ। ਇਸ ਲਈ ਸਾਨੂੰ ਅਰਲੀ ਹੈਲਪ ਕਿਹਾ ਜਾਂਦਾ ਹੈ।



ਇਹ ਉਹ ਹੈ ਜੋ ਅਸੀਂ ਕਰਦੇ ਹਾਂ:

- ਇਹ ਯਕੀਨੀ ਬਣਾਓ ਕਿ ਹਰ ਕੋਈ ਜਿਸ ਨਾਲ ਤੁਸੀਂ ਗੱਲ ਕਰਦੇ ਹੋ ਤੁਹਾਨੂੰ ਉਹੀ ਮਦਦਗਾਰ ਸਹਾਇਤਾ ਦਿੰਦਾ ਹੈ
- ਪਰਿਵਾਰਾਂ, ਬੱਚਿਆਂ ਅਤੇ ਨੌਜਵਾਨਾਂ ਨੂੰ ਮਜ਼ਬੂਤ ਬਣਨ ਵਿੱਚ ਮਦਦ ਕਰੋ ਤਾਂ ਜੋ ਉਹ ਆਪਣੀ ਮਦਦ ਕਰ ਸਕਣ
- ਪਰਿਵਾਰਾਂ, ਬੱਚਿਆਂ ਅਤੇ ਨੌਜਵਾਨਾਂ ਵਾਸਤੇ ਮਦਦ ਪ੍ਰਾਪਤ ਕਰਨਾ ਸੱਚਮੁੱਚ ਆਸਾਨ ਬਣਾਓ ਜਦੋਂ ਉਹਨਾਂ ਨੂੰ ਇਸਦੀ ਲੋੜ ਹੁੰਦੀ ਹੈ
- ਹਰ ਕਿਸਮ ਦੇ ਲੋਕਾਂ ਨਾਲ ਮਿਲ ਕੇ ਕੰਮ ਕਰੋ
- ਮਾਪਿਆਂ, ਬੱਚਿਆਂ ਅਤੇ ਨੌਜਵਾਨਾਂ ਦੀਆਂ ਗੱਲਾਂ ਸੁਣੋ ਅਤੇ ਸਾਡੀ ਮਦਦ ਨੂੰ ਹੋਰ ਬਿਹਤਰ ਬਣਾਉਣ ਲਈ ਉਨ੍ਹਾਂ ਦੇ ਵਿਚਾਰਾਂ ਦੀ ਵਰਤੋਂ ਕਰੋ।



ਸਾਡੇ ਕੋਲ ਵਿਸ਼ੇਸ਼ ਸਥਾਨ ਹਨ ਜਿਨ੍ਹਾਂ ਨੂੰ ਫੈਮਿਲੀ ਹੱਬ ਕਿਹਾ ਜਾਂਦਾ ਹੈ ਜੋ ਪਰਿਵਾਰਾਂ ਦੀ ਤਿੰਨ ਤਰੀਕਿਆਂ ਨਾਲ ਮਦਦ ਕਰਦੇ ਹਨ:

- ਪਰਿਵਾਰ, ਬੱਚੇ ਅਤੇ ਨੌਜਵਾਨ ਆਸਾਨੀ ਨਾਲ ਉੱਥੇ ਮਦਦ ਅਤੇ ਸਹਾਇਤਾ ਪ੍ਰਾਪਤ ਕਰ ਸਕਦੇ ਹਨ
- ਵੱਖ-ਵੱਖ ਅਮਲੇ ਇੱਕੋ ਥਾਂ 'ਤੇ ਇਕੱਠੇ ਕੰਮ ਕਰਦੇ ਹਨ
- ਪਰਿਵਾਰਾਂ ਨੂੰ ਆਪਣੇ ਰਿਸ਼ਤਿਆਂ ਨੂੰ ਹੋਰ ਬਿਹਤਰ ਬਣਾਉਣ ਲਈ ਮਦਦ ਮਿਲਦੀ ਹੈ



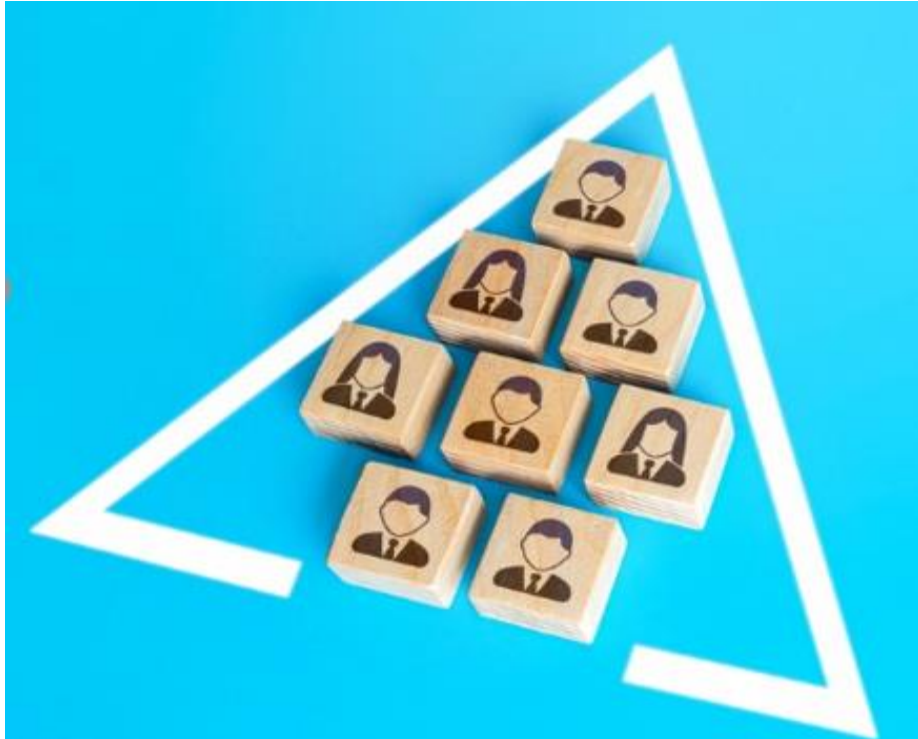
VISION

ਸਾਡਾ ਉਦੇਸ਼ ਨਾਟਿੰਘਮ ਸਿਟੀ ਨੂੰ ਇੱਕ
ਅਜਿਹੀ ਜਗ੍ਹਾ ਬਣਾਉਣਾ ਹੈ ਜਿੱਥੇ ਹਰ ਬੱਚੇ
ਅਤੇ ਨੌਜਵਾਨ ਦਾ ਬਚਪਨ ਖੁਸ਼ਹਾਲ ਅਤੇ
ਸੁਰੱਖਿਅਤ ਹੋਵੇ ਅਤੇ ਉਹ ਜੋ ਵੀ ਬਣਨਾ
ਚਾਹੁੰਦੇ ਹਨ ਉਹ ਵੱਡੇ ਹੋ ਸਕਦੇ ਹਨ



ਸਾਡੇ ਮਹੱਤਵਪੂਰਨ ਕੰਮ ਇਹ ਹਨ:

1. ਜਾਣਕਾਰੀ ਨੂੰ ਸਾਂਝਾ ਕਰਨਾ ਤਾਂ ਜੋ ਤੁਹਾਨੂੰ ਸਿਰਫ ਇੱਕ ਵਾਰ ਆਪਣੀ ਕਹਾਣੀ ਦੱਸਣੀ ਪਵੇ
2. ਸਾਡਾ ਅਮਲਾ ਪਰਿਵਾਰਾਂ, ਬੱਚਿਆਂ ਅਤੇ ਨੌਜਵਾਨਾਂ ਦੀ ਮਦਦ ਕਰਨ ਲਈ ਮਿਲ ਕੇ ਕੰਮ ਕਰਦਾ ਹੈ
3. ਸਾਡੇ ਅਮਲੇ ਨੂੰ ਸਿਖਲਾਈ ਦੇਣਾ ਤਾਂ ਜੋ ਉਹ ਤੁਹਾਡੀ ਬਿਹਤਰ ਮਦਦ ਕਰ ਸਕਣ
4. ਇਹ ਜਾਂਚ ਕਰਨਾ ਕਿ ਅਸੀਂ ਜੋ ਕਰਦੇ ਹਾਂ ਉਹ ਪਰਿਵਾਰਾਂ, ਬੱਚਿਆਂ ਅਤੇ ਨੌਜਵਾਨਾਂ ਦੀ ਜ਼ਿੰਦਗੀ ਨੂੰ ਬਿਹਤਰ ਬਣਾਉਂਦਾ ਹੈ
5. ਵਧੇਰੇ ਸਰੋਤ ਪ੍ਰਾਪਤ ਕਰਨ ਲਈ ਮਿਲ ਕੇ ਕੰਮ ਕਰਨਾ ਤਾਂ ਜੋ ਅਸੀਂ ਚੰਗਾ ਕੰਮ ਕਰਦੇ ਰਹਿ ਸਕੀਏ
6. ਪਰਿਵਾਰਾਂ, ਬੱਚਿਆਂ ਅਤੇ ਨੌਜਵਾਨਾਂ ਦੀ ਗੱਲ ਸੁਣਨਾ ਅਤੇ ਉਹ ਿ ਕਰਨਾ ਜੋ ਉਹ ਕਹਿੰਦੇ ਹਨ



ਸਾਡੇ ਪ੍ਰਬੰਧਕ

ਸਾਡੇ ਕੋਲ ਮੈਨੇਜਰ ਹਨ ਜੋ ਇਹ ਯਕੀਨੀ ਬਣਾਉਣ ਲਈ ਨਿਯਮਤ ਤੌਰ 'ਤੇ ਮਿਲਦੇ ਹਨ ਕਿ ਸਭ ਕੁਝ ਸੁਚਾਰੂ ਢੰਗ ਨਾਲ ਚੱਲਦਾ ਹੈ।

ਸਾਡੇ ਮੈਨੇਜਰ ਜਾਂਚ ਕਰਦੇ ਹਨ ਕਿ ਅਸੀਂ ਉਹ ਕਰ ਰਹੇ ਹਾਂ ਜੋ ਅਸੀਂ ਕਿਹਾ ਸੀ ਕਿ ਅਸੀਂ ਕਰਾਂਗੇ।

ਉਹ ਜਾਂਚ ਕਰਦੇ ਹਨ ਕਿ ਅਸੀਂ ਸੁਣ ਰਹੇ ਹਾਂ ਕਿ ਪਰਿਵਾਰ, ਬੱਚੇ ਅਤੇ ਨੌਜਵਾਨ ਸਾਨੂੰ ਜੋ ਮਦਦ ਦਿੰਦੇ ਹਾਂ ਉਸ ਨੂੰ ਬਿਹਤਰ ਬਣਾਉਣ ਲਈ ਕਹਿੰਦੇ ਹਨ।



ਨਾਟਿੰਘਮ ਅਰਲੀ ਹੈਲਪ ਪਾਰਟਨਰਸ਼ਿਪ ਬਾਰੇ ਵਧੇਰੇ
ਜਾਣਕਾਰੀ ਲਈ ਕਿਰਪਾ ਕਰਕੇ ਸਾਡੀ ਵੈੱਬਸਾਈਟ
ਦੇਖੋ:

www.earlyhelpnottingham.org.uk

ਜਾਂ ਸਾਨੂੰ ਇੱਥੇ ਈਮੇਲ ਕਰੋ

info@earlyhelpnottingham.org.uk



ਇਹ ਸਾਡੇ ਮੌਜੂਦਾ ਭਾਈਵਾਲਾਂ ਦੀ ਸੂਚੀ ਹੈ।
 ਜੇ ਤੁਸੀਂ ਨਾਟਿੰਘਮ ਅਰਲੀ ਹੈਲਪ ਪਾਰਟਨਰਸ਼ਿਪ
 ਵਿੱਚ ਸ਼ਾਮਲ ਹੋਣਾ ਚਾਹੁੰਦੇ ਹੋ ਤਾਂ ਕਿਰਪਾ ਕਰਕੇ ਸਾਨੂੰ
info@earlyhelpnottingham.org.uk
 ਈਮੇਲ ਕਰੋ