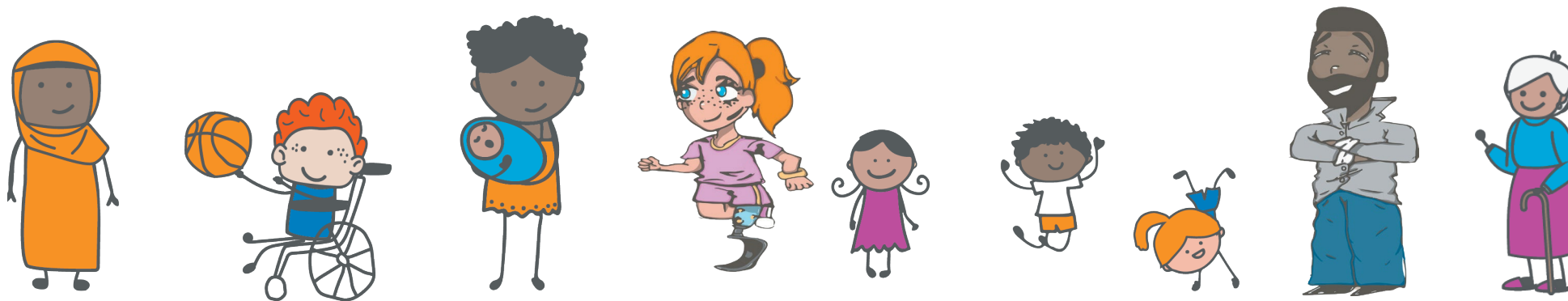


Strategia parteneriatului de asistență timpurie din orașul Nottingham 2023 - 25





Parteneriatul de asistență timpurie din orașul Nottingham este un grup de persoane și servicii care oferă familiilor, copiilor și tinerilor ajutorul potrivit la momentul potrivit.

Nottingham City

Early Help Partnership Strategy

2023-25



Am elaborat un plan care să ne ghideze pentru a sprijini familiile, copiii și tinerii.



Parteneriatul nostru este format din părinți, tineri și cadre didactice, personal de la centrul de locuri de muncă, sănătate, locativ, poliție și grupuri comunitare.



Principala noastră sarcină este de a ajuta familiile cu copii și tineri cu vârsta de până la 25 de ani, care locuiesc în Nottingham.



Famiiliile sunt ca piesele de puzzle, fiecare este unic și special.

Vrem să ajutăm toți membrii familiei înainte ca lucrurile să devină complicate. Din acest motiv, suntem echipa de asistență timpurie.



Iată ce facem noi:

- Ne asigurăm că toți cei cu care vorbiți vă oferă același sprijin util
- Ajutăm familiile, copiii și tinerii să devină puternici, astfel încât să se poată ajuta singuri
- Ajutăm familiile, copiii și tinerii să obțină ajutor atunci când au nevoie de acesta
- Cooperăm cu diverse categorii de persoane
- Ascultăm ce spun părinții, copiii și tinerii și ne folosim de ideile lor pentru ca ajutorul nostru să le fie de folos.



Deținem locuri speciale, care poartă denumirea de centre familiale, în care ajutăm familiile în trei moduri:

- Familiile, copiii și tinerii pot obține cu ușurință ajutor și sprijin
- Membrii diferiți ai personalului lucrează împreună în același loc
- Familiile primesc ajutor pentru a-și îmbunătăți relațiile



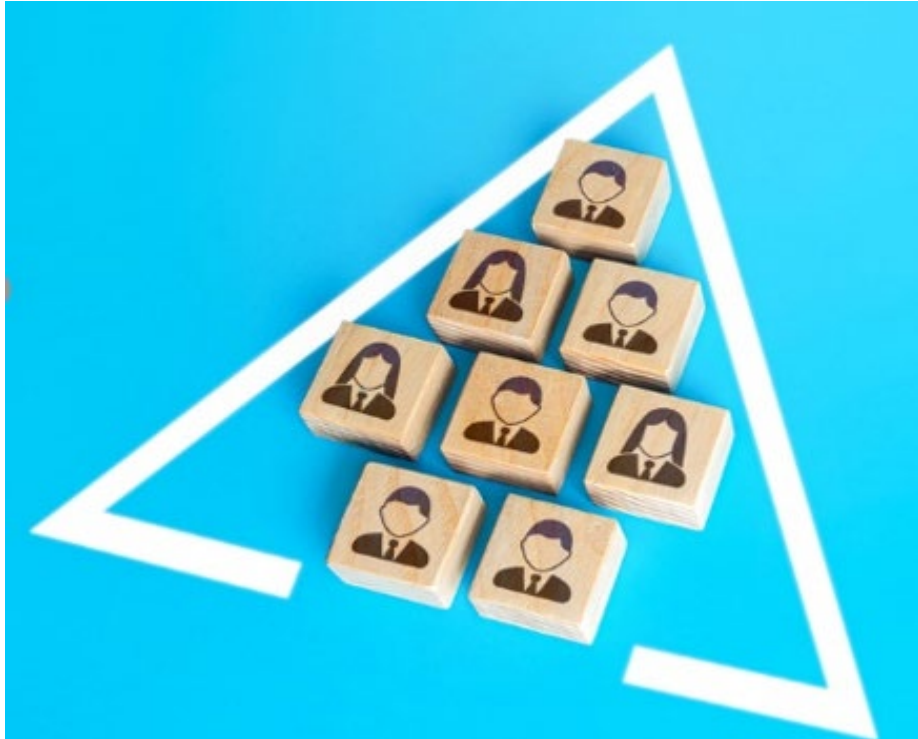
VISION

Ambiția noastră este să facem din orașul Nottingham un loc în care fiecare copil și tânăr să aibă o copilărie fericită și sigură și unde să devină ceea ce vrea atunci când va crește.



Printre activitățile noastre importante se numără:

1. Partajarea informațiilor, astfel încât să trebuiască să vă spuneți povestea o singură dată
2. Membrii personalului nostru lucrează împreună pentru a ajuta familiile, copiii și tinerii
3. Personalul nostru este instruit pentru a vă ajuta mai bine
4. Verificăm dacă ceea ce facem îmbunătățește viața familiilor, copiilor și tinerilor
5. Lucrăm împreună pentru a obține mai multe resurse, astfel încât să putem continua să facem o treabă bună
6. Ascultăm familiile, copiii și tinerii și facem ceea ce ne cer



Managerii noștri

Avem manageri care se întâlnesc în mod regulat pentru a se asigura că totul decurge bine.

Managerii noștri verifică dacă facem ceea ce am spus că vom face.

Ei verifică dacă ascultăm ceea ce familiile, copiii și tinerii ne spun să facem, astfel încât ajutorul nostru să le fie de folos.



Pentru informații suplimentare despre parteneriatul de asistență timpurie din Nottingham, vă rugăm să consultați site-ul nostru:

www.earlyhelpnottingham.org.uk

sau să ne trimiteți un e-mail la

info@earlyhelpnottingham.org.uk



Iată o listă a partenerilor noștri actuali.

Dacă doriți să vă alăturați parteneriatului de ajutor timpuriu din Nottingham, vă rugăm să ne trimiteți un e-mail la info@earlyhelpnottingham.org.uk.